


Форма

УТВЕРЖДАЮ:

И.о. министра лесного хозяйства
и пожарной безопасности
Забайкальского края
 В.В. Шрейдер

21 НОЯБРЯ 2025 год

Акт
лесопатологического обследования N 2025-12-198

**лесных насаждений Карымское (лесничество)
Забайкальского края (субъект Российской Федерации)**

Способ лесопатологического обследования: 1. Визуальный

☐

2. Инструментальный

☒

Место проведения

Участковое лесничество	Урочище (дача)	Квартал	Выдел	Площадь выдела, га	Лесопатологический выдел	Площадь лесопатологического выдела, га
Адриановское	Лесной фонд бывшего колхоза «Россия»	22	4	29,0	4(1)	9,4

Лесопатологическое обследование проведено на общей площади 9,4 га.

Кадастровый номер участка: - _____.
(для участков, предоставленных в постоянное(бессрочное) пользование, аренду)

Документ о праве пользования: - _____.

(тип документа о праве пользования, дата, номер, вид разрешенного использования лесов)

2. Инструментальное (детальное) обследование лесных насаждений.

(раздел включается в акт в случае проведения лесопатологического обследования инструментальным способом)

2.1. Лесничество Карымское Участковое лесничество Адриановское

Урочище (дача) лесной фонд бывшего колхоза «Россия» Квартал 22 Выдел 4
Лесопатологический выдел 4(1)

Наличие ограничений или особенностей участка, влияющих на назначение СОМ:

Существует угроза возникновения высокой пожарной опасности в лесах и очагов вредных организмов.

(отметка о наличии ООПТ, ОЗУ, водоохраной зоны, радиоактивного загрязнения лесов, угрозы возникновения очагов вредных организмов или пожарной опасности в лесах).

2.2. Фактическая таксационная характеристика лесного насаждения соответствует (не соответствует) таксационному описанию (нужное подчеркнуть). Причины несоответствия: давность лесоустройства 1989 год, повреждение насаждения лесными пожарами прошлых лет.

Ведомость насаждений с выявленными несоответствиями таксационным описаниям приведена в приложении 1 к Акту.

Ведомость насаждений с выявленными несоответствиями таксационным описаниям приведена в приложении 1 к Акту.

2.3. Состояние насаждений:

с нарушенной устойчивостью (средневзвешенная категория состояния $\geq 1,51 \leq 4,50$) ☐

с утраченной устойчивостью (средневзвешенная категория состояния $\geq 4,51$) ☒

устойчивое (средневзвешенная категория состояния $< 1,50$) ☐

2.4. Причины ослабления, повреждения, средневзвешенная категория состояния

насаждения: Устойчивый низовой пожар 1-3 летней давности высокой

интенсивности (865). Устойчивый низовой пожар более 10- летней давности (869).

Воздействия сильных ветров текущего года, повлекшие наклон более 10° , изгиб или вывал деревьев (881). К ср. нас.=4,82.

2.4.1. Заселено (отработано) стволовыми вредителями:

Вид вредителя	Порода	Встречаемость заселенных деревьев, % от запаса породы	Встречаемость отработанных деревьев, % от запаса породы	Степень заселения лесного насаждения (слабая, средняя, сильная)
1	2	3	4	5
Малый серый длинноусый усач	С	64	32	сильная
	Лц	64	36	сильная

2.4.2. Повреждено огнем:

Вид пожара	Порода	Состояние корневых лап		Состояние корневой шейки		Высушивание луба		Обугленность древесины более 1/3 высоты ствола	
		процент поврежденных огнем корней	процент деревьев с данным повреждением	Обугленность древесины корневой шейки по окружности (1/4; 2/4; 3/4; более 3/4)	процент деревьев с данным повреждением	Поокружности (1/4; 2/4; 3/4; более 3/4)	процент деревьев с данным повреждением	Поокружности ствола (менее 1/2; более 1/2)	процент деревьев с данным повреждением
1	2	3	4	5	6	7	8	9	10
Устойчивый низовой пожар 1-3 летней давности высокой интенсивности устойчивый низовой пожар более 10- летней давности	С			более 3/4	96	более 3/4)	96	более 1/2)	96
	Лц			более 3/4	100	более 3/4)	100	более 1/2)	100
	Б			более 3/4	100	более 3/4)	100	более 1/2)	100

2.4.3. Поражено болезнями:

Болезнь/возбудитель	Порода	Встречаемость, % от запаса насаждения	Степень поражения лесного насаждения (слабая, средняя, сильная)
1	2	3	4
-	-	-	-

2.5. Выборке подлежит 96% деревьев (указывается общий % запаса деревьев, подлежащий рубке, от общего запаса насаждения),

В том числе:

без признаков ослабления ____% (причины назначения _____);

ослабленных % (причины назначения _____);

сильно ослабленных % (причины назначения _____);

усыхающих 9% (причины назначения Пункт 42 приказа Минприроды и экологии РФ от 09.11.2020г. №912 «Об утверждении правил осуществления мероприятий по предупреждению распространения вредных организмов»); Обугленность древесины корневой шейки по окружности более $\frac{3}{4}$, по окружности ствола более $\frac{1}{2}$);

свежего сухостоя 44%

свежего ветровала 5 %;

свежего бурелома 7 %;

старого сухостоя 11%;

старого ветровала 11%;

старого бурелома 9%.

2.6. Полнота лесного насаждения после уборки деревьев, подлежащих рубке, составит 0.

Критическая полнота для данной категории лесных насаждений и преобладающей породы составляет 0,3.

ЗАКЛЮЧЕНИЕ к инструментальному обследованию участка.

По результатам ЛПО установлено, что фактическая таксационная характеристика лесного участка не соответствует таксационному описанию. Причина несоответствия: повреждение насаждения лесными пожарами и давность лесоустройства.

Средневзвешенная категория санитарного состояния насаждения – 4,82;

Средневзвешенная категория санитарного состояния по породам: сосна – 4,82; лиственница-5,00; береза– 5,00.

Оценка биологической устойчивости насаждения – с утраченной устойчивостью.

Остаточная полнота насаждения снижается после рубки ниже минимальных значений, назначаем сплошную санитарную рубку.

С целью предотвращения негативных процессов, снижения ущерба от их воздействия, назначено:

Участковое лесничество	Урочище (дача)	Квартал	Выдел	Площадь выдела, га	Лесопатологический выдел	Площадь лесопатологического выдела, га	Вид мероприятия	Площадь мероприятия, га	Породы	Доля выбираемой древесины по запасу, %	Рекомендуемый срок проведения мероприятия
1	2	3	4	5	6	7	8	9	10	11	12
Адриановское	лесной фонд бывшего колхоза «Россия»	22	4	29,0	4(1)	9,4	ССР	9,4	С Лц Б	96 100 100	22.05.2027 г.

Ведомость временной пробной площади и абрис участка прилагаются (приложение 2 и 3 к Акту).

РЕКОМЕНДАЦИИ по проведению мероприятий, не относящихся к мероприятиям по предупреждению распространения вредных организмов.

Меры лесовосстановления.

Дата проведения ЛПО 23.05.2025 г.

Дата составления документа 20.06.2025 г.

Исполнитель работ по проведению лесопатологического обследования:

Фамилия, имя и отчество (при наличии) Жирнова Алёна Игоревна

Организация Карымский участок КГСАУ «Забайкаллесхоз»

Подпись  Телефон 89960206343

Ведомость участков леса с выявленными несоответствиями таксационным описаниям

Субъект Российской Федерации Забайкальский край лесничество Карымское

Участковое лесничество Адриановское Урочище (лесная дача) лесной фонд бывшего колхоза «Россия»

Год проведения лесоустройства	Номер квартала	Номер выдела	Площадь выдела, га	Целевое назначение лесов	Категория защитных лесов	Защитные лесов выделять не	ОЗУ	Источник данных	Номер лесопатологического выдела	Площадь лесопатологического выдела, га	Таксационная характеристика										Заложено пробных площадей					
											состав	порода	возраст, лет	средняя высота, м	средний диаметр, см	тип леса	полнота	бонитет	запас, куб. м/га	количество, шт.	Общая площадь, га					
1		2	4	5	6		7	8	9	10	11	12	13	14	15	16	17	18	19	20	21					
1989	22	4	29,0	леса	Защитные лесов выделять не		-	ТО	х	9,4	10С	С	95*	16*	26*	РГ	0,3	3	60	х	х					
												Единичные деревья 10С	Лп	60	15*	20*	-	0*	-	77*	1	0,9				
																							Б	25*	10*	12*
																							С	95*	16*	26*

Условные обозначения:

ТО - таксационные описания, Ф - фактическая характеристика лесного насаждения, * - акт натурного обследования
Исполнитель работ по проведению лесопатологического обследования:

Фамилия, имя и отчество (при наличии) Жирнова Алёна Игоревна Подпись

Результаты проведения лесопатологического обследования лесных насаждений за май 2025 г.

Субъект Российской Федерации Забайкальский край Лесничество Карымское. Участковое лесничество Адриановское. Урочище лесной фонд бывшего колхоза «Россия»

22	4	29,0	Защитные леса	Защитные леса по лесос. эк.	-	4(1)	9,4	Таксационная характеристика лесного насаждения										Число деревьев на временной пробной площади, шт.										Распределение деревьев по категориям состояния, % от запаса																Причина ослабления, повреждения	Полный рубке, % от запаса	ССР	9,4	Назначенные мероприятия
								состав	порода	возраст	средняя высота, м	средний диаметр, см	тип леса	полнота	бонитет	запас, куб. м/га	ослабленные	Н	Р	ослабленные	Н	Р	сильно ослабленные	Н	Р	усыхающие	Н	Р	свежий сухой	свежий ветровал	свежий бурелом	старый сухой	старый ветровал	старый бурелом														
1	2	3	4	5	6	7	8	9	10	11	12	13	14	15	16	17	18	19	20	21	22	23	24	25	26	27	28	29	30	31	32	33	34	35	36													

Исполнитель работ по проведению лесопатологического обследования:

Фамилия, имя и отчество (при наличии) Жирнова Алёна Игоревна

Подпись

Дата составления документа 20.06.2025

ВРЕМЕННАЯ ПРОБНАЯ ПЛОЩАДЬ N

1.1. Субъект Российской Федерации Забайкальский край Лесничество Карымское

Участковое лесничество Адриановское

Урочище (дача) лесной фонд бывшего колхоза «Россия»

Квартал 22 Выдел 4 Площадь выдела 29,0 га

Лесопатологический выдел 4(1) Площадь лесопатологического выдела 9,4 га

1.2. Метод перече́та:

сплошной, ленты перече́та, круговые площадки постоянного радиуса,
реласкопические площадки (нужное подчеркнуть).

Количество лент/площадок 1 шт.

Размеры площадок (длина x ширина/радиус) 300X 30 м

Размер временной пробной площади: 0,9 га

1.3. Фактическая таксационная характеристика насаждения:

Состав Погибшее насаждение 10С+Лц+Б/ Единичные деревья 10С возраст 95* лет; тип леса -
полнота 0* бонитет -запас на га 83/3м³ возобновление отсутствует

1.4. Номер очага вредных организмов _____

Тип очага вредных организмов: эпизодический, хронический (нужное подчеркнуть).

Фаза развития очага вредных организмов: начальная, нарастания численности, собственно
вспышка, кризис (нужное подчеркнуть).

1.5. Причина ослабления, повреждения насаждения и время: устойчивый низовой пожар 1-3
летней давности высокой интенсивности (865), устойчивый низовой пожар более 10-летней
давности (869), 881- Воздействия сильных ветров текущего года, повлекшие наклон более 10°,
изгиб или вывал деревьев.

Состояние насаждения: насаждение с утраченной устойчивостью.

Средневзвешенная категория состояния насаждения: Кср.нас= 4,82 (погибшее лесное
насаждение).

1.6. Назначенные мероприятия: сплошная санитарная рубка с оставлением жизнеспособных
деревьев.

Примечания: Деревья 4 категории состояния с наличием обугленности древесины корневой шейки не
менее $\frac{3}{4}$ окружности ствола, назначены в рубку, на основании пункта 42 приказа Министерства
природных ресурсов и экологии РФ от 09.11.2020 г. № 912, в насаждении заложена пробная площадь
с раскопкой корневой шейки у 102 деревьев породы сосна.

Фамилия, имя и отчество (при наличии) Жирнова Алёна Игоревна

Подпись _____

Дата составления документа: 20.06.2025г

ВЕДОМОСТЬ ПЕРЕЧЕТА ДЕРЕВЬЕВ

(для сплошного, ленточного и перечета на круговых площадках постоянного радиуса)

Порода: Сосна средневзвешенная категория состояния: 4,82

Ступени толщины, см	Количество деревьев по категориям состояния, шт.																Всего	
	1		2		3		4		5		5 (а, б, в)			5 (г, д, е)				
	Н	З	Н	З	Н	З	Н	З	Н	З	Н	З	О	Н	З	О		
1	2	3	4	5	6	7	8	9	10	11	12	13	14	15	16	17	18	19
8																		
12					8			4				12				5	29/2,146	72
16					6			7				11				10	34/5,100	82
20					1			5				17				12	35/9,100	97
24					1			5				27				13	46/18,400	98
28					1			3				29				19	52/29,640	98
32								1				6				3	10/7,700	100
36																		
40																		
Итого, шт.					17			25				102				62	206	189
Итого, м ³					2,722			7,126				38,908				23,330	72,086	69,364
Итого, % от запаса по породе					4			10				54				32	100	96

Причины назначения в рубку деревьев категорий состояния:

- 1 _____
- 2 _____
- 3 _____

4 На основании пункта 42 приказа Министерства природных ресурсов и экологии РФ от 09.11.2020 г. № 912

Порода: Лиственница средневзвешенная категория состояния: 5,00

Ступени толщины, см	Количество деревьев по категориям состояния, шт.																Всего	
	1		2		3		4		5		5 (а, б, в)			5 (г, д, е)				
	Н	З	Н	З	Н	З	Н	З	Н	З	Н	З	О	Н	З	О		
1	2	3	4	5	6	7	8	9	10	11	12	13	14	15	16	17	18	19
8																		
12												2				1	3/0,219	100
16												3				1	4/0,600	100
20												3				3	6/1,500	100
24												1					1/0,380	100
28																		
32																		
36																		
40																		
Итого, шт.												9				5	14	14
Итого, м ³												1,7 26				0,97 3	2,699	2,699
Итого, % от запаса по породе												64				36	100	100

Причины назначения в рубку деревьев категорий состояния:

- 1
- 2
- 3
- 4

Порода: Береза средневзвешенная категория состояния: 5,00

Ступени толщины, см	Количество деревьев по категориям состояния, шт.																Всего	
	1		2		3		4		5		5 (а, б, в)			5 (г, д, е)			шт./ м³ в том числе подлежи т рубке, %	
	Н	З	Н	З	Н	З	Н	З	Н	З	Н	З	О	Н	З	О		
1	2	3	4	5	6	7	8	9	10	11	12	13	14	15	16	17	18	19
8											11						11/0,242	100
12											12						12/0,756	100
16											13						13/1,690	100
20																		
24																		
28																		
32																		
36																		
40																		
Итого, шт.											36						36	36
Итого, м³											2,688						2,688	2,688
Итого, % от запаса по породе											100						100	100

Причины назначения в рубку деревьев категорий состояния:

- 1
- 2
- 3
- 4

По насаждению: 10С+Лц+Б средневзвешенная категория состояния:4,82

Ступени толщины, см	Количество деревьев по категориям состояния, шт.																Всего	
	1		2		3		4		5		5 (а, б, в)			5 (г, д, е)				
	н	з	н	з	н	з	н	з	н	з	н	з	о	н	з	о		
																	шт/м³	В том числе подлежит рубке, %
1	2	3	4	5	6	7	8	9	10	11	12	13	14	15	16	17	18	19
8											11						11/0,242	100
12					8			4			12	14				6	44/3,121	82
16					6			7			13	14				11	51/7,390	88
20					1			5				20				15	41/10,600	98
24					1			5				28				13	47/18,780	98
28					1			3				29				19	52/29,640	98
32								1				6				3	10/7,700	100
36																		
40																		
Итого, шт.					17			25			36	111				67	256	239
Итого, м³					2,72 2			7,1 26			2,68 8	40,6 34				24,3 03	77,423	74,701
Итого, % от запаса по насаждению					4			9			3	53				31	100	96

Условные обозначения:

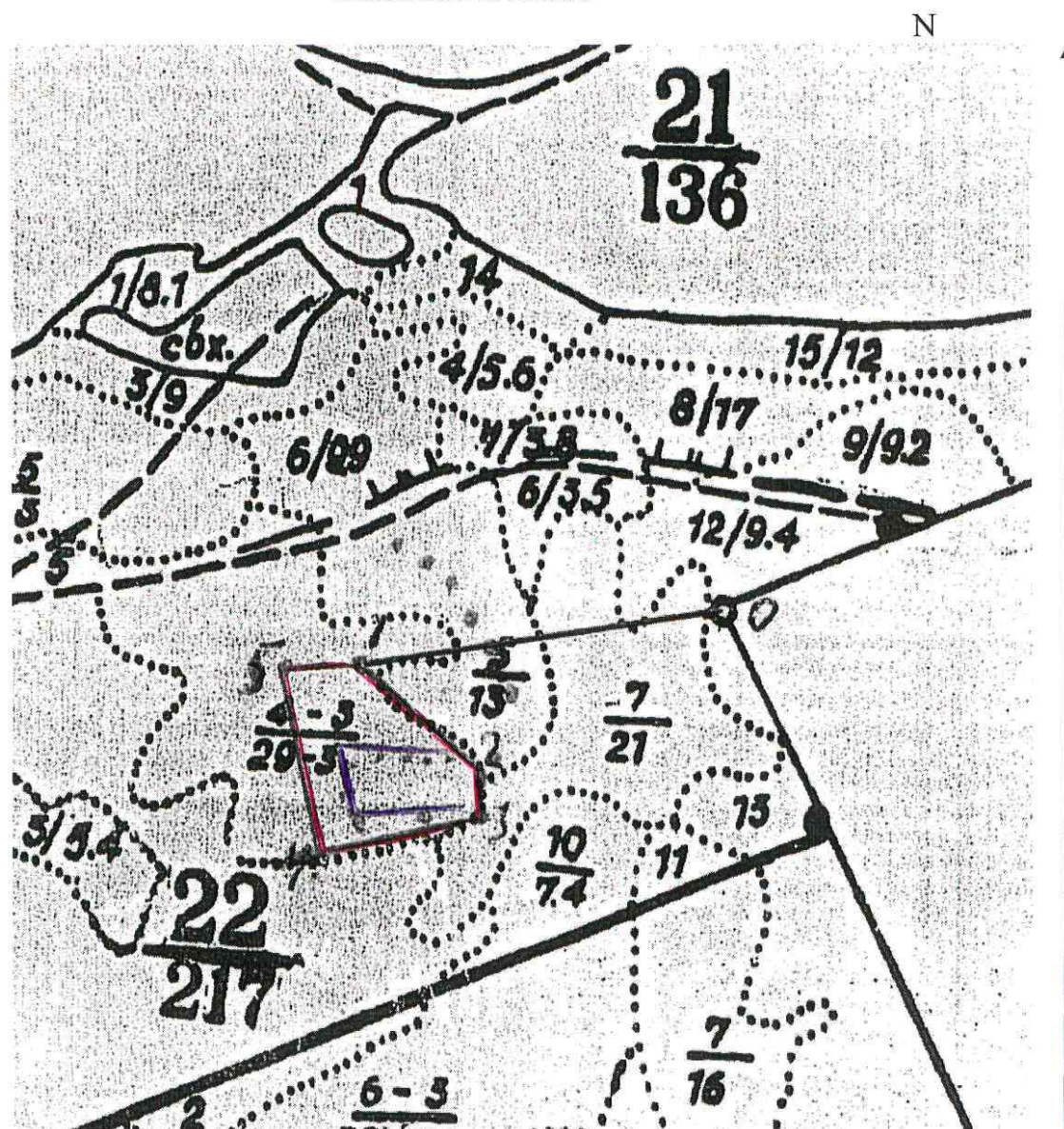
Н - не заселено (не поражено, не повреждено),

З - заселено стволовыми вредителями (поражено болезнями, повреждено огнем),

О - отработано вредителями.

Абрис участка

Масштаб 1: 25000




S

Условные обозначения:

т.0 – квартальный столб

 - площадь лесопатологического обследования

 - площадь перече́та

N квартала	N выдела	N лесопатологического выдела	Размеры ленты (круговой площадки) пересчета					Координаты начала, конца и поворотных точек лент пересчета/центров круговых площадок пересчета	
			N ленты (площадки)	длина, м	ширина, м	радиус, м	площадь, га		
22	4	4(1)	1	300	30		0,9	51,657980	114,680000
								51,657350	114,678160
								51,657540	114,677930
								51,658010	114,678090
								51,658370	114,678460
								51,658600	114,678890
								51,658970	114,679460
								51,659050	114,680140

Пространственное размещение лесопатологических выделов
(включается в Акт при выделении лесопатологических выделов, для указания пространственного расположения поврежденных и погибших насаждений)

Номера точек	Координаты		Длина, м
0-1	51,661599	114,688468	750
1-2	51,660495	114,677734	340
2-3	51,658784	114,681815	80
3-4	51,658080	114,682032	352
4-5	51,657125	114,677182	350
5-1	51,660149	114,675845	137

Исполнитель работ по проведению лесопатологического обследования:

Фамилия, имя

и отчество (при наличии) Жирнова Алёна Игоревна

Подпись _____



Дата составления документа: 20 июня 2025 г.

Фототаблица 1

Дата: 23 мая 2025 года

Время: 11:20:38

Широта: 51,657980 Долгота: 114,680000

Место проведения : Карымское лесничество Адриановское участковое лесничество
квартал 22 выдел 4 к\з «Россия»

Исполнитель: Жирнова Алёна Игоревна подпись _____ телефон 8-30234-3-11-70



Фототаблица 2

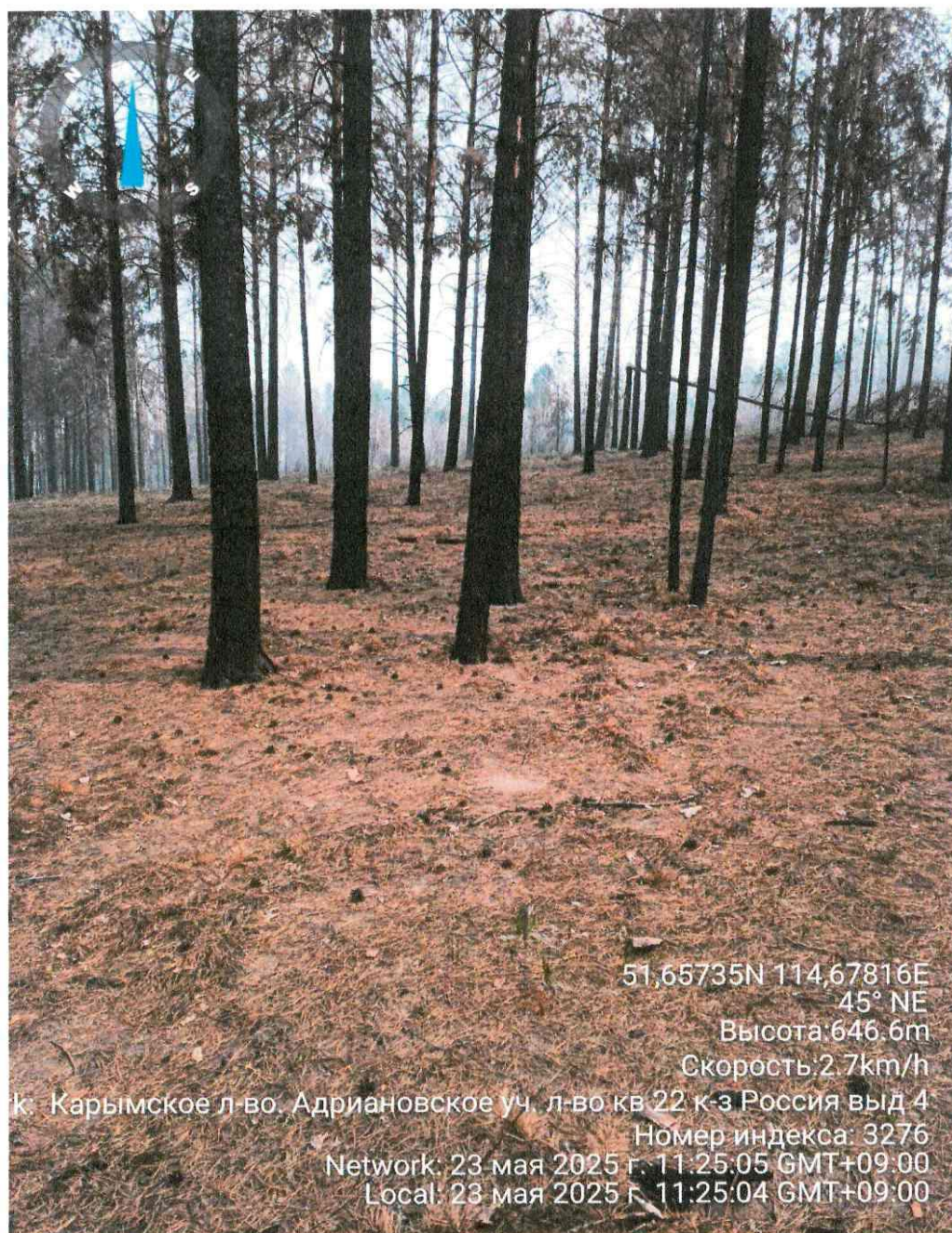
Дата: 23 мая 2025 года

Время: 11:25:05

Широта: 51,67350 Долгота: 114,678160

Место проведения : Карымское лесничество Адриановское участковое лесничество
квартал 22 выдел 4 к\з «Россия»

Исполнитель: Жирнова Алёна Игоревна подпись _____ телефон 8-30234-3-11-70



Фототаблица 3

Дата: 23 мая 2025 года

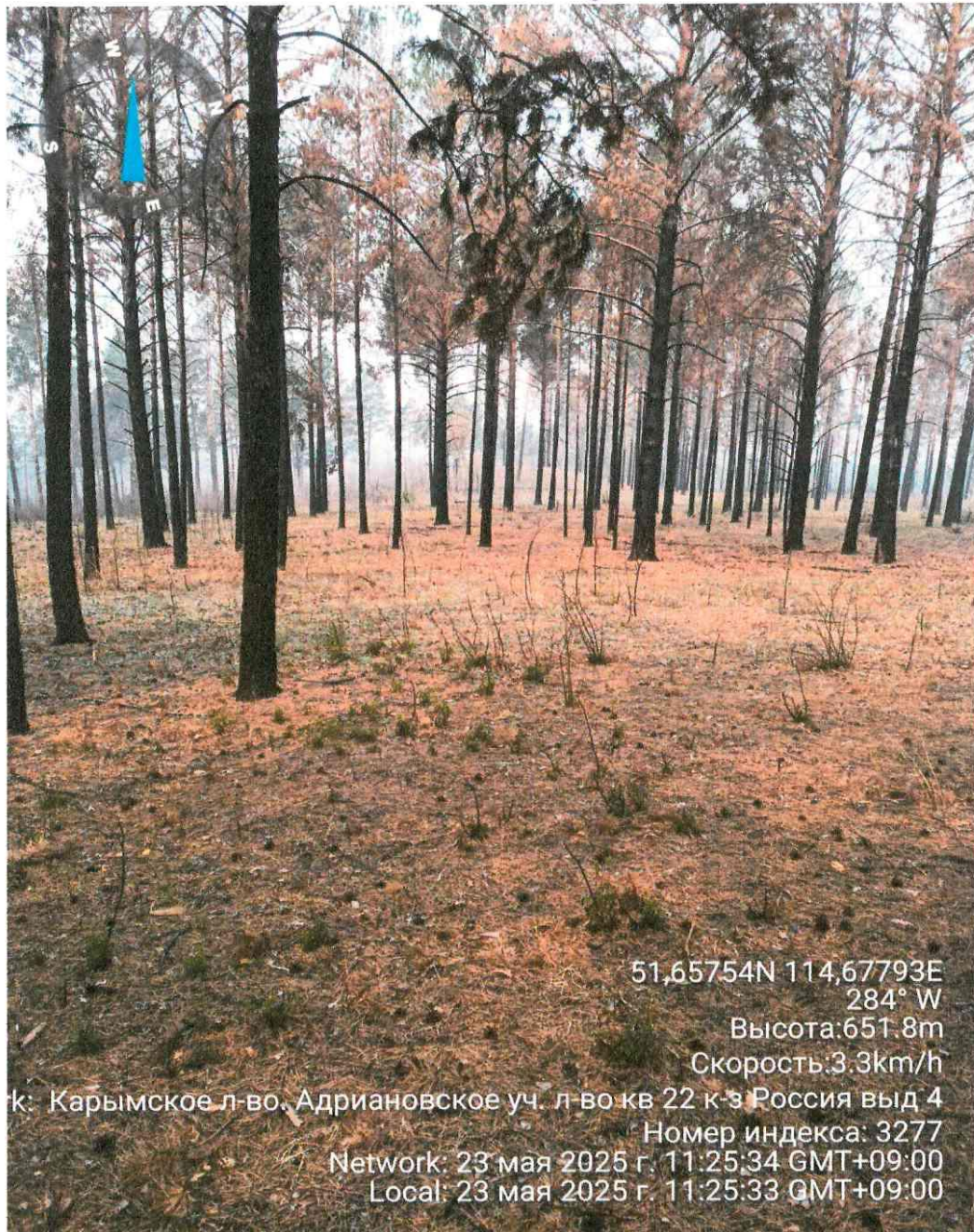
Время: 11:25:33

Широта: 51,657540 Долгота: 114,677930

Место проведения : Карымское лесничество Адриановское участковое лесничество
квартал 22 выдел 4 к\з «Россия»

Исполнитель: Жирнова Алёна Игоревна подпись _____

телефон 8-30234-3-11-70



Фототаблица 4

Дата: 23 мая 2025 года

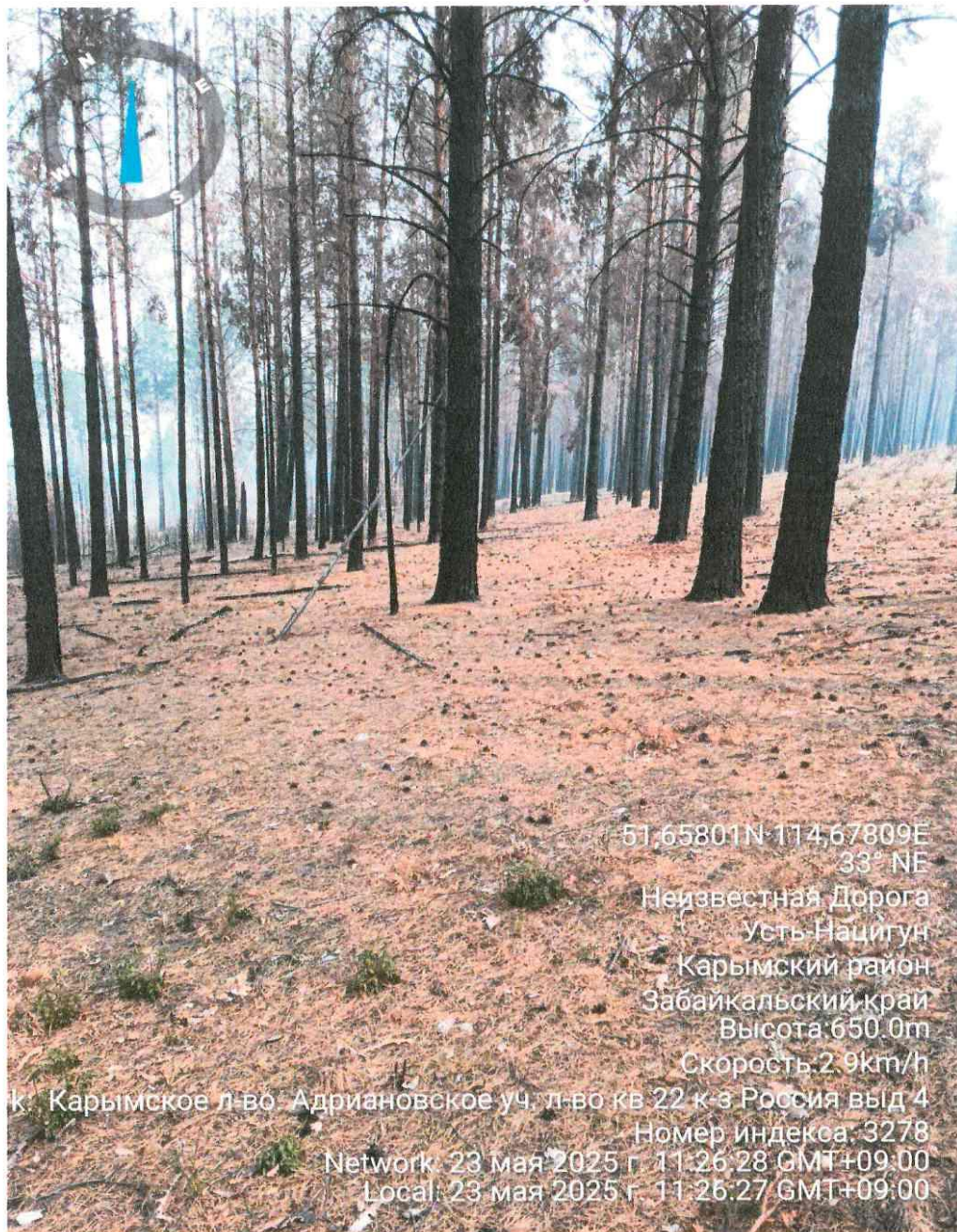
Время: 11:26:28

Широта: 51,65010 Долгота: 114,678090

Место проведения : Карымское лесничество Адриановское участковое лесничество
квартал 22 выдел 4 к\з «Россия»

Исполнитель: Жирнова Алёна Игоревна подпись _____

телефон 8-30234-3-11-70



Фототаблица 5

Дата: 23 мая 2025 года

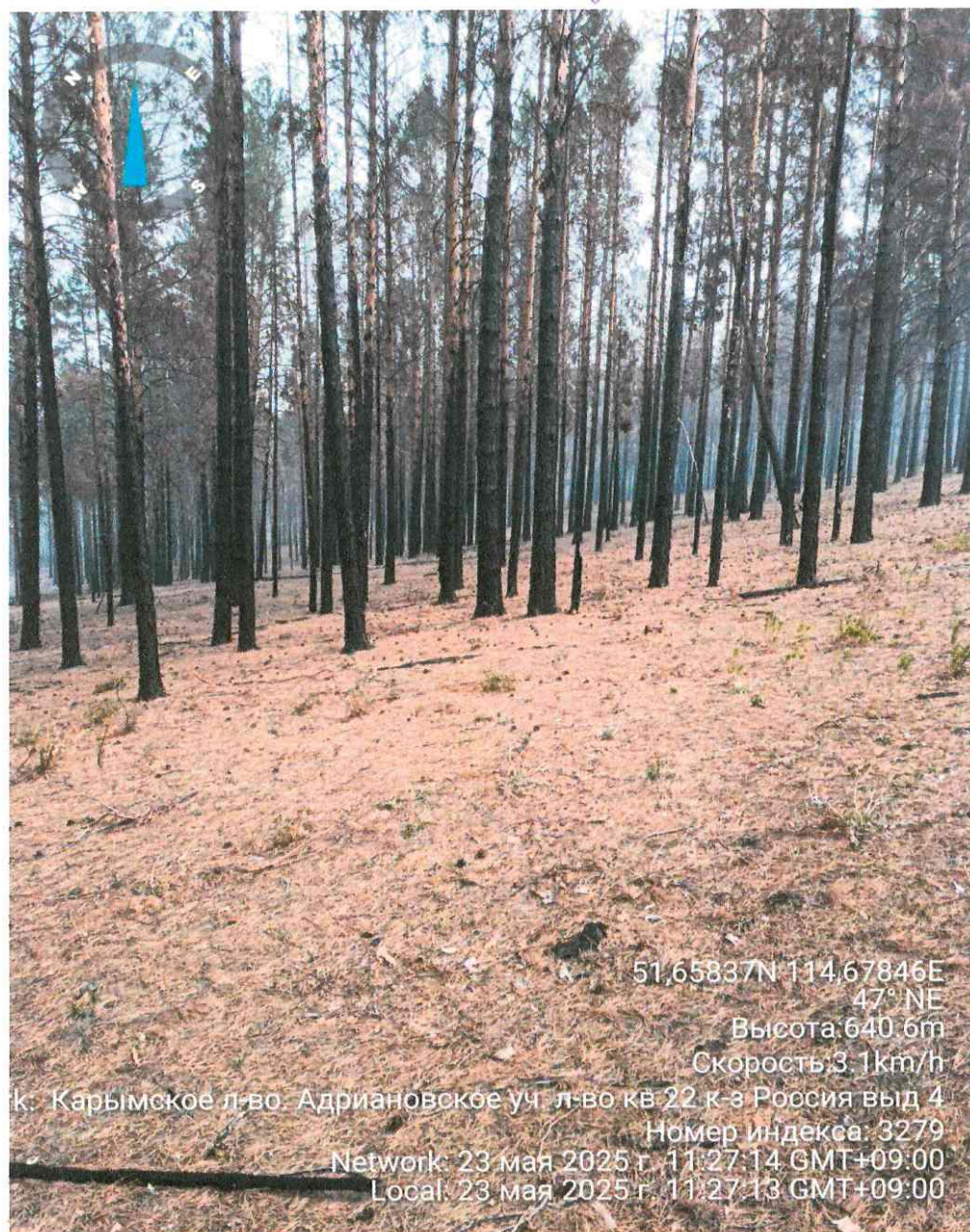
Время: 11:27:14

Широта: 51,658370 Долгота: 114,678460

Место проведения : Карымское лесничество Адриановское участковое лесничество
квартал 22 выдел 4 к\з «Россия»

Исполнитель: Жирнова Алёна Игоревна подпись _____

телефон 8-30234-3-11-70



Фототаблица 6

Дата: 23 мая 2025 года

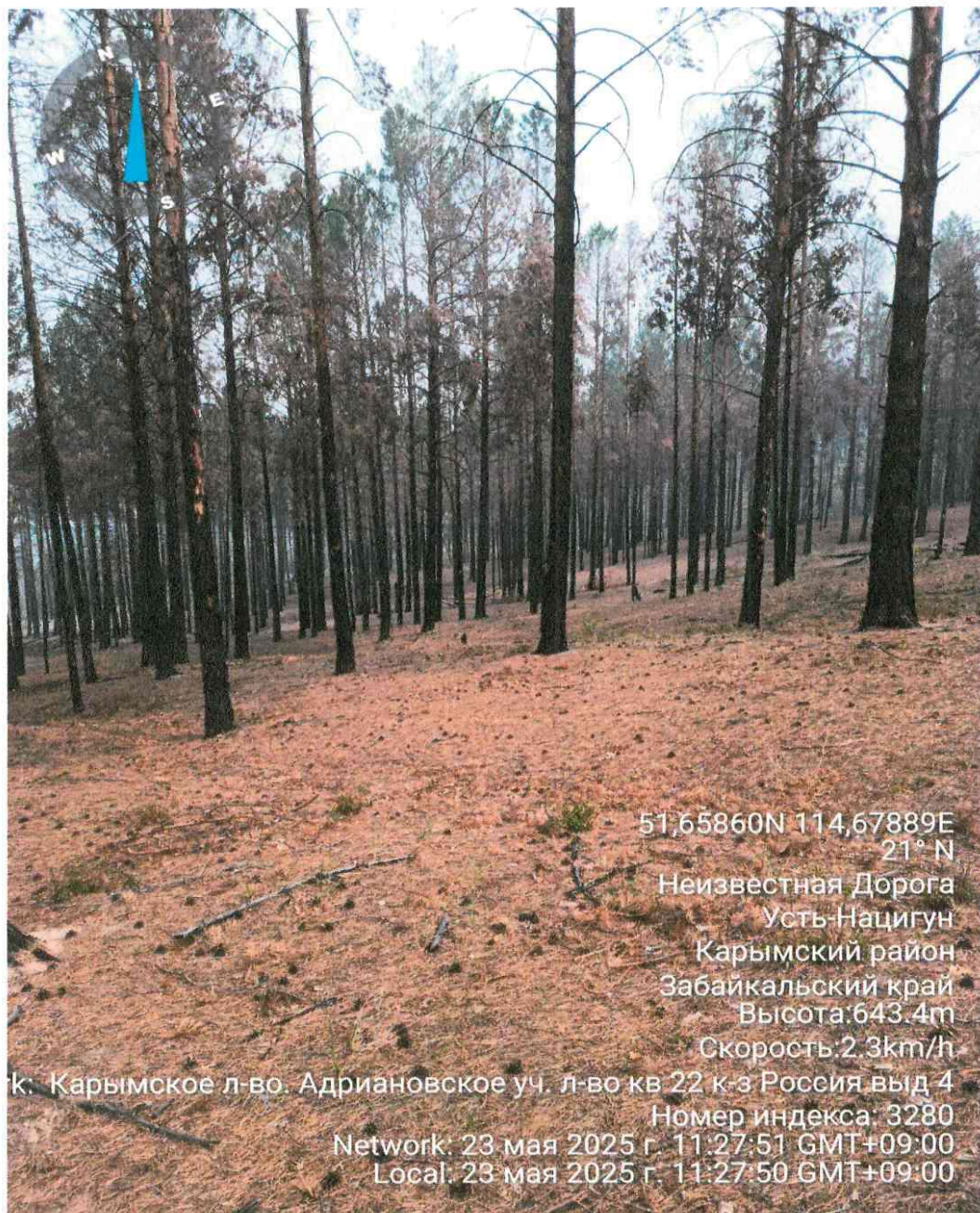
Время: 11:27:51

Широта: 51,658600 Долгота: 114,678890

Место проведения : Карымское лесничество Адриановское участковое лесничество
квартал 22 выдел 4 к\з «Россия»

Исполнитель: Жирнова Алёна Игоревна подпись _____

_____ телефон 8-30234-3-11-70



Фототаблица 7

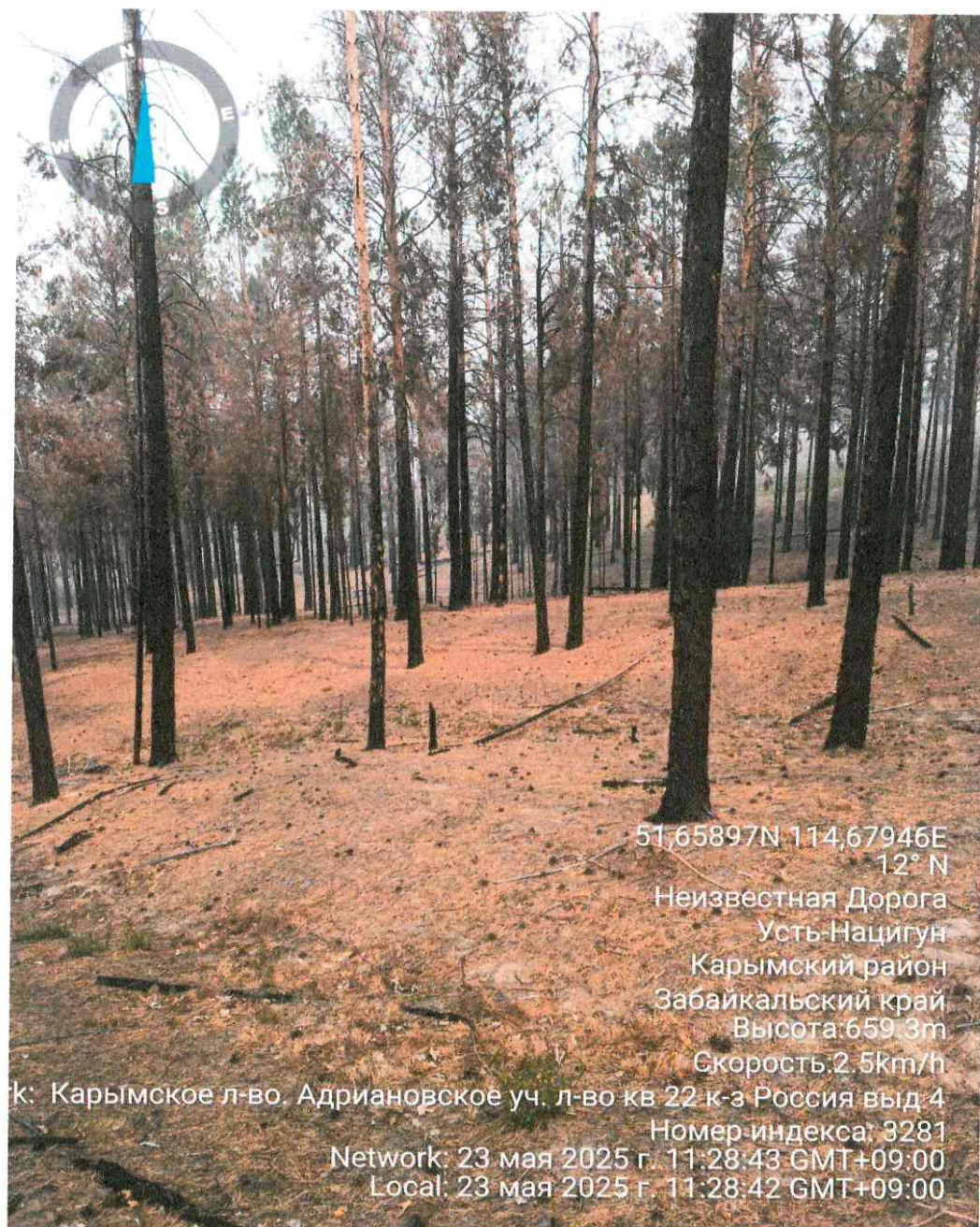
Дата: 23 мая 2025 года

Время: 11:28:43

Широта: 51,658970 Долгота: 114,679460

Место проведения : Карымское лесничество Адриановское участковое лесничество
квартал 22 выдел 4 к\з «Россия»

Исполнитель: Жирнова Алёна Игоревна подпись _____ телефон 8-30234-3-11-70



Фототаблица 8

Дата: 23 мая 2025 года

Время: 11:29:26

Широта: 51,659050 Долгота: 114,680140

Место проведения : Карымское лесничество Адриановское участковое лесничество
квартал 22 выдел 4 к\з «Россия»

Исполнитель: Жирнова Алёна Игоревна подпись _____ телефон 8-30234-3-11-70



Акт натурного обследования

п. Карымское

23 мая 2025 г.

Комиссия в составе:

1. Инженер Карымского участка КГСАУ «Забайкаллесхоз» Жирнова А.И.
2. Участковый лесничий Адриановского участкового лесничества Карымского лесничества Куленкова Е.Ю.

Провела обследование участка, расположенного в
Субъект РФ: Забайкальский край, лесничество: Карымское, уч. лесничество
Адриановское квартал: 22 выдел 4 л/ф бывшие земли колхоза «Россия»
Площадь выдела: 29,0 га

Согласно материалам лесоустройства 1989 года

Участок имеет следующие таксационные характеристики:

Состав 10С, Возраст: 60 лет, Высота: 14 м. Ср. диаметр: 20 см., Тип леса: РТ
Полнота: 0,3. Бонитет: 3. Запас: 60 куб на га.

При проведении обследования выявлено, что характеристика насаждения не соответствует таксационному описанию.

Выявлены текущие показатели:

На площади 9,4 га:

Состав: Погибшее насаждение 10С+Лц+Б/ Единичные деревья 10С

Порода	Возраст	Ср. Высота	Ср. диаметр	Полнота	Тип леса	Бонитет	Запас
С	95*	16*	26*	0*	-	-	77/3*
Лц	60	15*	20*				3*
Б	25*	10*	12*				3*

Возобновление: Отсутствует

Инженер Карымского участка
КГСАУ «Забайкаллесхоз»:
Участковый лесничий
Адриановского уч. лесничества

 Жирнова А.И.
 Куленкова Е.Ю.

